
13.-16.07.2026

Projektwoche

Gemeinschaft stärken

Projektangebote





Ablauf

alle Projekte finden Montag - Mittwoch
von der 1.-6. Stunde statt

Achtung:
nicht alle Projekte
finden in der
Schule statt!

13.07. Arbeit in den Projektgruppen

14.07. Arbeit in den Projektgruppen

15.07. Arbeit in den Projektgruppen

**16.07. vormittags unterrichtsfrei
15.00-18.00 Uhr**

**Präsentation der Ergebnisse
und Abschluss der Projekt-
woche bei süßen und
herzhaften Snacks!**

**Eltern und Geschwister
sind ♥-lich
willkommen!**



Kunst, Medien & kreative Gestaltung

1 BILDHAUEREI IM KLEINEN

Das Ziel ist es, etwas für die Schule und etwas für euch mit Hammer, Meißel und Feilen aus Kalkstein zu erschaffen. Für die Schulgemeinschaft stellen wir einen Klassensatz Handschmeichler (z.B. kleine Herzen, Kugeln, die gut in die Hand passen) her. Für eure eigenen Objekte sind der Kreativität keine Grenzen gesetzt.

2 DIE ABENTEUER DES MINI-HELDEN-BÄREN MALTE - GESTALTUNG VON GRAPHIC NOVELS/COMICS

Habt ihr Lust, Geschichten zu erfinden, kreativ zu zeichnen und spannende Abenteuer zu erzählen? Hier dreht sich alles um den Mini-Helden-Bären Malte. Lasst ihn Abenteuer erleben, die Schule erkunden oder zukünftigen Schülerinnen und Schülern eine kleine Einführung ins LFG geben. Am Ende der Projektwoche präsentieren wir eure Werke in einer kleinen Ausstellung oder einem Comic-Heft.

3 HANDLETTING

Gemeinsam wollen wir in die Welt der schönen Buchstaben eintauchen. Dabei gibt es viel zu entdecken und verschiedene Techniken zu erlernen.

4 PROJEKTWOCHENPODCAST/-VLOG

Wir bauen ein Aufnahme-Setup auf, planen, produzieren und bearbeiten eigene Audio- oder Videoformate und sammeln so praktische Erfahrungen in den Bereichen Medienproduktion, Moderation, Aufnahme und Nachbearbeitung. Ziel ist es, am Ende der Projektwoche einen fertigen Podcast oder Vlog zu veröffentlichen.

5 DEKO-QUEENS UND DEKO-KINGS

Draußen hat es 30 Grad und du denkst in kurzen Hosen ans Freibad? Genau der richtige Zeitpunkt, um im Keller der Schule die Umzugskartons mit der Aufschrift „Weihnachten“ zu plündern. Wir reparieren und restaurieren, schneiden, kleben, entwerfen und basteln die Jahreszeitendeko des LFG und entwickeln neue Ideen.

6 VON UND FÜR SCHÜLERINNEN UND SCHÜLER - FRANZISKUSPILGERWEG DIGITAL

Wir wollen den neuen Pilgerradweg in und um Salzkotten mit weiteren digitalen

5+ Impulsen für die Homepage in unterschiedlichen Formaten entwickeln, besonders für Schülerinnen und Schüler, die auf dem Pilgerradweg unterwegs sind.

6 Das Projekt findet im Mutterhaus der Franziskanerinnen, Salzkotten statt. Die Hin- und Rückfahrt muss privat organisiert werden.



7 LFG-SONG - EINE SCHULHYMNE KOMPONIEREN

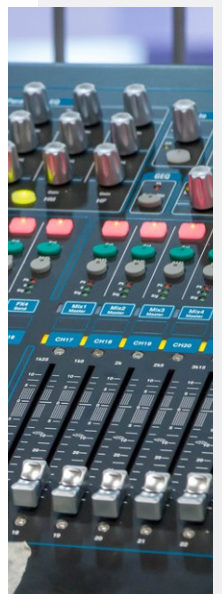
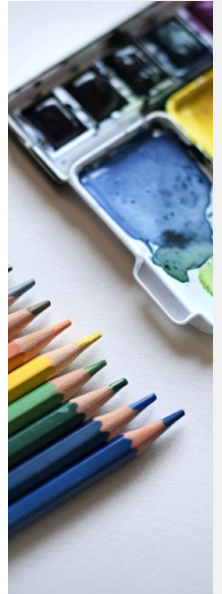
Du singst gerne, spielst ein Instrument (bei Anmeldung direkt angeben!), textest gerne, hast immer eine schöne Melodie im Kopf oder interessierst dich für das Komponieren mit Audiosoftware wie GarageBand? Wir wollen gemeinsam einen LFG-Song als Schulhymne komponieren, musizieren und professionell aufnehmen.

8 VON DER IDEE ZUM SONG - EINFÜHRUNG IN MUSIKPRODUKTION UND STUDIOTECHNIK

Wir unternehmen erste Gehversuche im Bereich des Recordings und lernen, Mikrofone, Mischpulte und Audiosoftware zu verwenden. Neben theoretischen Grundlagen machen wir ggf. eigene Musikaufnahmen und unterstützen das Projekt LFG-Song.

9 DAS LFG IN FILM, BILD UND FOTO

Wir erstellen gemeinsam Video- und Bildmaterial, um unseren Schulimagefilm zu aktualisieren, neue Clips für Instagram zu erstellen und die Projekttage in Film und Bild zu dokumentieren. Ihr gestaltet attraktive Materialien für unsere Tage der offenen Tür mit euren kreativen Ideen und seid aktiv mit Fotoapparat und Kamera.



Umwelt, Technik & Handwerk

10 WALD ERLEBEN

Gemeinsam bauen wir Nistkästen, erleben den Wald bei Wanderungen und Waldspielen und lernen, wie Holz vom Baum bis zur Verarbeitung in der Werkstatt bearbeitet wird – vom Fällen über das Sägen bis hin zur Weiterverarbeitung. Außerdem erwarten euch Stockbrot und ein gemeinsames Lagerfeuer.

Treffpunkt Mo+ Mi direkt am Jugendwaldheim Ringelstein, Di am LFG. Die An- und Abreise zum Jugendwaldheim in Ringelstein muss privat organisiert werden; wetterfeste Kleidung, festes Schuhwerk, Arbeitshandschuhe mitbringen.



11 HOCHBEET FÜR DEN SCHULGARTEN

Wir wollen im Schulgarten neben dem Grünen Klassenzimmer ein Hochbeet bauen und bepflanzen. Sollten zu viele helfende Hände dabei sein, werden wir an anderen Stellen des Schulgartens weiterarbeiten.

7+

12 PFLANZEN, TIERE, WIR - UNSERE BIO-RÄUME (UND UMGEBUNG) WERDEN LEBENDIG

Mehr Leben, Farbe und Natur in die Schule! Wir kümmern uns um unsere Pflanzen, gestalten Blumentöpfe und den Schaukasten und richten ein schönes Terrarium für die Stabheuschrecken ein, ... Wenn du gerne kreativ arbeitest, Lust auf Pflanzen und Natur hast und eigene Ideen einbringen möchtest, bist du hier genau richtig.

8+

13 HANDWERK FÜR DEN NATURSCHUTZ: VOGELHÄUSER UND INSEKTENHOTELS BAUEN

Lokaler Naturschutz auf unserem Schulgelände! Wir bauen individuelle Vogelhäuser sowie zwei große Insektenhotels. Ihr lernt den sicheren Umgang mit Holz und verschiedenen Werkzeugen. Es sind keine handwerklichen Vorkenntnisse nötig – bringt einfach Motivation und Spaß an praktischer Arbeit mit!

14 SECOND CHANCE - MODE MIT ZUKUNFT

Nachhaltige Kleidung, Wiederverwendung von Kleidung, Austausch gebrauchter Kleidung und Auswirkungen von Fast Fashion auf Umwelt und Menschen – Im Mittelpunkt stehen ein schulinterner Flohmarkt für gebrauchte Kleidung, kreative Upcycling-Ideen sowie Informationskampagnen über den sogenannten „ökologischen Rucksack“ von Kleidung.

15 SPIELEND GEMEINSCHAFT STÄRKEN - SELBSTDESIGNTE BRETTSPIELE PRODUZIEREN

Von der ersten kreativen Spielidee und dem Ausarbeiten fairer Regeln bis hin zum fertigen Spielbrett und Spielfiguren gestaltet ihr euer eigenes Spiel komplett selbst. Ihr entwerft individuelle Spielfiguren am Computer in 3D und erweckt sie mit dem 3D-Drucker schichtweise zum Leben. Spielbretter, filigrane Marker und passgenaue Verpackungen schneiden und gravieren wir präzise mit dem Laser-Cutter aus Holz und Acryl.

8+

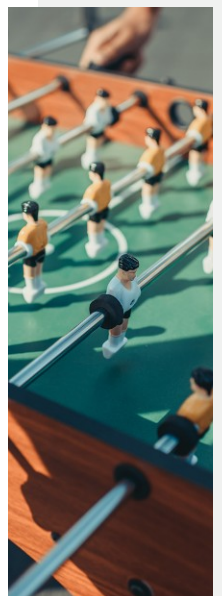
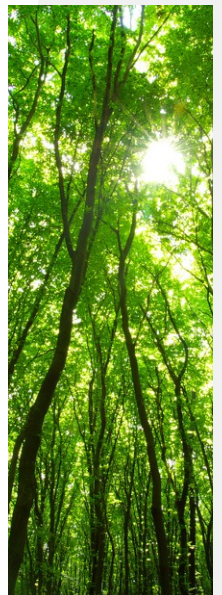
16 GEOCACHING - SCHATZSUCHE MIT GPS UND KOMPASS

Lust auf eine echte Schatzsuche? Mit GPS und Kompass geht es draußen auf Entdeckungstour! In Teams sucht ihr versteckte Stationen, löst Rätsel und folgt Koordinaten bis zum Schatz. Dabei sind Köpfcchen, Teamwork und Bewegung gefragt. Außerdem dürft ihr eigene Schatzrouten für andere Gruppen entwickeln. Ein spannendes Projekt für alle, die Abenteuer und Natur mögen!

17 EINEN TISCHKICKER BEI DER FIRMA WÄCHTER BAUEN

Das Projekt umfasst die Planung, die Konstruktion sowie das Fertigen einiger Bauteile in der Zerspanung an Dreh- und Fräsmaschinen und die abschließende Montage der einzelnen Bauteile nach Zeichnungsvorgabe zu einem vollständig funktionierenden Tischkicker. Es findet auf dem Firmengelände der Firma Wächter Packautomatik statt. Die Hin- und Rückfahrt muss privat organisiert werden. Es sollten (sofern vorhanden) eigene Sicherheitsschuhe mitgebracht werden.

9+



ab Klasse
Achtung



Gemeinschaft, Spiele & Schulleben

18 GEMEINSCHAFTSSPIELE AUF DEM SCHULHOF MALEN/ INSTALLIEREN – UNKOMPLIZIERT UND IMMER OHNE ZUBEHÖR SOFORT SPIELBAR

Wir gestalten Flächen auf dem oberen Schulhof, indem wir Pausenspiele für alle Altersklassen in Großformat aufmalen und installieren, die einfach und unkompliziert gespielt werden können, ohne Ausleihe von Spielzubehör, wie zum Beispiel Twister.

19 ESCAPE ROOM, EXIT-/KRIMISPIELE

Hast du bereits einen Escaperoom erfolgreich gelöst oder zuhause ein spannendes Exit- oder Krimispiel gespielt? Hier wirst du selbst zum Macher eines solchen Spiels! Verschwundene Hausaufgaben? Diebstahl, Mord?! Es liegt in deiner Hand. Ziel ist es, am Ende mehrere kleinere Escape Rooms oder Exit-/Krimispiele zu entwickeln, die die anderen Schülerinnen und Schüler spielen können.

20 TEAMPLAY FACTORY – KOOPERATIVE SPIELE ENTWICKELN UND ERLEBEN

Wir entwickeln, gestalten und testen gemeinsam Team- und Kooperationsspiele aus der Erlebnispädagogik und lernen kurze FunGames kennen, die schnell und unkompliziert in Gruppen eingesetzt werden können. Die entstandenen Spiele und Materialien sollen dauerhaft am LFG verbleiben (z. B. für Vertretungsstunden, Klassencoaching, ...).

21 POKÉMON TCG: STRATEGIE, TEAMGEIST UND TURNIERSPASS

Willkommen in der Welt des Pokémon Sammelkartenspiels. Ihr lernt die Regeln kennen, baut eigene Decks und entwickelt passende Strategien für spannende Matches. Wir werden ein eigenes Pokémon-TCG-Turnier organisieren und durchführen, bei dem Fairness, Teamgeist und Spielspaß im Mittelpunkt stehen. Wer kreativ werden möchte, kann zusätzlich eigene Pokémonkarten gestalten.

22 PROJEKT MACHER:INNEN – VON DER IDEE ZUR UMSETZUNG

Ihr lernt Beteiligungsmöglichkeiten, z.B. den Jugendbeirat, kennen und erhaltet Einblicke in die kommunalpolitischen Strukturen der Stadt Büren.

23 COLOR YOUR VOICE – BOTSCHAFTEN, DIE BLEIBEN!

Wir gestalten gemeinsam eigene Schablonen (Stencils) zu Themen wie Haltung, Demokratie, Courage, Vielfalt und gegen Rassismus. Mit Farbe, Schwämmen und Tupftechniken überträgt ihr eure Motive auf Holzplatten und andere Materialien, sodass am Ende eine gemeinsame Ausstellung mit sichtbaren Statements für Respekt und Zusammenhalt entsteht.

24 WIR SIND DANN MAL WEG! – PILGERN AUF DEM WESTFÄLISCHEN JAKOBSWEG

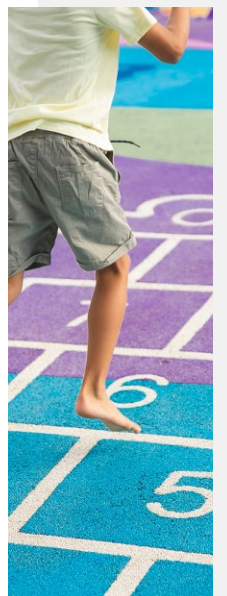
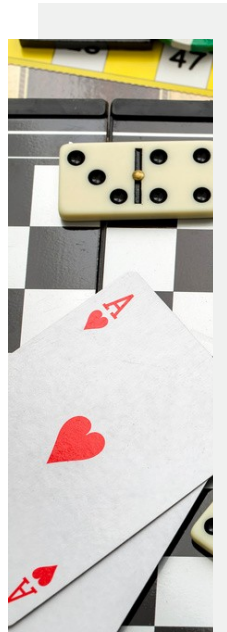
Wir erpilgern und dokumentieren die Strecke von Paderborn nach Büren (ca. 8- 13 km pro Tag), begleitet von meditativen oder religiösen Impulsen zu unserem persönlichen Lebensweg. Zu/Von den jeweiligen Start- oder Zielpunkten der Etappen fahren wir mit dem Bus. Du bist hier richtig, wenn du gut zu Fuß bist und Offenheit für verschiedene Formen von Meditation, Impulsen und Gebet mitbringst.

25 ANTIKE AM LFG

Die Antike wird lebendig und kommt ans LFG. Wir empfinden den Alltag sowie die Kultur der Griechen und Römer nach und machen es für das gesamte LFG erlebbar, indem wir beispielsweise deren Gesellschaftsspiele für die Schulgemeinschaft erstellen und ausprobieren. Freut euch außerdem auf das Basteln römischer Gebäude oder Alltagsgegenstände, das Ausprobieren antiker Kleidung und auf vieles mehr!

25A ONE WORLD – UNSERE GESICHTER. UNSERE GESCHICHTEN. UNSER LFG.

ONE WORLD ist eine interaktive Erlebniswelt über Vielfalt, Herkunft, Vorurteile, Heimat und Zusammenleben. Ihr gestaltet in einem Ausstellungsraum Installationen mit Fotos, Sounds, Interviews, Gerüchen, Kunst, Videos und Social-Media Ideen als begehbare Experience für die ganze Schule – modern, kreativ, emotional und manchmal auch lustig.



Sport, Gesundheit & Wohlbefinden

26 MOVE AND MAP – AKTIVER UND GESÜNDER DURCH DEN SCHULTAG

„Sitzen ist das neue Rauchen“- Wir verbringen aber einen Großteil unserer Zeit in der Schule – im Sitzen! Lasst uns Lösungen für unseren Tag am LFG finden. Lernt mit uns Aktivübungen kennen, die auch Konzentration und Entspannung bringen. Gestaltet z.B. Bewegungsbücher/-Tutorials für Klassen, Aktivstationen auf dem Schulhof, Anleitungen mit Übungen zum Ausleihen für die Pause, ...

27 LFG RADKARTE – SICHER MIT DEM RAD ZUR SCHULE

Gemeinsam planen und testen wir die wichtigsten Schulwege aus den Dörfern, spüren Gefahrenstellen auf und legen feste Abfahrtszeiten für Gruppenfahrten fest. Als Ergebnis erstellen wir einen Flyer mit einer Fahrrad-Schulwegkarte für neue Lernende und einen Infobereich auf unserer Website.

Voraussetzung sind ein verkehrssicheres Fahrrad und ein Fahrradhelm.

28 UNTERWEGS AUF DEM WESTFÄLISCHEN JAKOBSWEG: PILGERN MIT DEM RAD

10+

Auf dieser Tour machen wir mit euch einen Teil des Westfälischen Jakobsweges er-„fahrbar“, der von Höxter über Bad Driburg, Paderborn, Salzkotten, Soest, Werl und Unna bis Dortmund führt (Streckenlänge ca. 180-200 km). Die Route wird in drei Tagesetappen gefahren und als Foto- oder Videoblog für die Schulgemeinde dokumentiert. Fahrtkosten für den Transport der Fahrräder fallen eventuell an.



29 SPURT-MOBILE

6+

Wir werden aus einem Eisstiel und unterschiedlichen „Zutaten“ ein kleines schlaues Rennauto bauen, das einer schwarzen Linie folgen kann. Zum Einstieg werden wir das mit den LEGO-EV3 trainieren und am Ende den „Großen Preis des LFG“ austragen.

30 MIT MUSIK & MEDITATION STRESSFREI DURCH DEN SCHULALLTAG

8+

Wir erkunden die Verbindung von Musik, Meditation und Wahrnehmung, lernen kulturelle Traditionen kennen. Neben theoretischen Einblicken probieren wir verschiedene Meditationsformen praktisch aus, experimentieren kreativ mit Klängen sowie Rhythmen und entwickeln zum Abschluss ein eigenes Musikstück – allein oder im Team. Musikalische Vorkenntnisse sind nicht nötig.

31 LET'S DANCE – FORMATIONSTANZ

10+

Du hast Spaß am Tanzen? Discofox, Cha-Cha-Cha und Foxtrott sind keine Fremdworte? Wir erarbeiten verschiedene Schritte für einen Formationstanz aus diesen drei Tanzstilen, der am Ende präsentiert wird und sicherlich sind die Schritte auch nützlich auf den nächsten runden Geburtstagen der Eltern oder auf dem Schützenfest.

32 FRÜHSTÜCKSHELDEN – LECKER-FRISCH-GESUND

5-

7

Startest du morgens oft müde in den Tag und greifst schnell zum süßen Snack? Hier wirst du zum Ernährungs-Profi. Wir lüften die Geheimnisse hinter verstecktem Zucker, checken Zutatenlisten im Supermarkt und mixen, schnippeln, kreieren und probieren unser eigenes leckeres Power-Frühstück. So kannst du in Zukunft fit und gesund in den Schultag starten!

33 GEMEINSAM KOCHEN – GEMEINSCHAFT ERLEBEN

7+

Von der Planung über den Einkauf bis hin zur Zubereitung eines vollständigen Menüs bereiten wir Vorspeisen, Hauptspeisen und Nachspeisen zu und essen anschließend zusammen. Dabei stehen Teamarbeit, Verantwortung, Kreativität und das gemeinsame Erlebnis im Mittelpunkt. Das Projekt findet in Salzkotten statt (eigene Anreise organisieren).



34 LFG KARTENSPIEL

Wir entwickeln ein eigenes LFG-Kartenspiel mit Regeln und Kartendesign. Dazu spielen wir am ersten Tag zunächst populäre Kartenspiele (bitte mitbringen).



ab Klasse
Achtung



Wähle dein Projekt!



Wähle deine 5
Wunschprojekte
bis spätestens
08. Juni 26!

Wir freuen uns auf eine
tolle und erlebnisreiche
Projektwoche mit euch!

Das Projektwochenteam

